

Selos para fitas de aço

Os selos de embalagens são muito importantes nas diferentes aplicações, pois a baixa qualidade ou a aplicação inadequada dos selos podem comprometer a cintagem, mesmo que aplicados com fitas de alta qualidade. Por esse motivo, a Signode® desenvolveu selos com dimensões e dureza adequados às aplicações existentes.

Na tabela abaixo, encontram-se as especificações dos selos Signode® fabricados no Brasil.



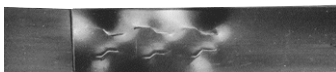
Modelo do selo	Tipo do selo	Comprimento (mm)	Espessura (mm)	Equipamentos	Aplicação	Largura da fita	Selos por caixa	Peso da caixa	Selos por pente
58 AMP	Pente	28,60	0,510	Máq. automáticas; Ferram. combinadas		16,00 mm	6000	25,0	60
58 SPC	Transpassado	21,80	0,610	Ferram. portáteis		16,00 mm	3000	24,0	-
34 AHP	Pente	38,10	0,760	Ferram. combinadas		19,05 mm	3200	26,5	40
34 AMP	Pente	28,60	0,510	Ferram. combinadas		19,05 mm	5750	23,0	50
34 HOC	Transpassado	57,00	0,900	Ferram. portáteis		19,05 mm	1250	26,5	-
34 SPC	Transpassado	21,80	0,610	Ferram. portáteis		19,05 mm	5000	25,0	-
25 P	Transpassado	57,00	0,900	Ferram. portáteis		25,40 mm	1000	27,0	-
114 A	Pente	38,10	0,900	Ferram. combinadas		31,75 mm	1920	31,5	40
114 M	Pente	50,80	1,066	Máq. automáticas;		31,75 mm	750	18,0	40
114P	Transpassado	57,00	0,900	Ferram. portáteis		31,75 mm	700	23,0	-
117HDG-OF	Snap-on	74,00	1,150	Conjunto pneumático Tensionador/Selador p/ fitas USLM®		31,75 mm	500	20,8	-

Esses selos são fabricados pela Signode Brasileira. Para outros tipos de selos, por favor contatar nossos especialistas de mercado, ou distribuidores nacionais.

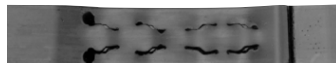
Tipos de juntas

Junta sem selo

Podem ser aplicadas com ferramentas Signode® manuais ou pneumáticas. Oferecem uma resistência estática igual a realizada com selos aplicados por cisalhamento. Para aplicações que sofrem fortes impactos, a Signode® oferece uma junta sem selo, com quatro cravamentos, sendo um deles no sentido oposto.



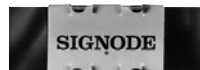
Junta com tres cravamentos



Junta com 4 cravamentos, sendo 1 oposto

Junta por cisalhamento

A junta por cisalhamento é realizada através do "corte" da fita e do selo, formando aletas nos cantos. A resistência da junta por cisalhamento é gerada através do inter-travamento mecânico do selo com a fita.



Cisalhamento reverso duplo



Cisalhamento regular duplo



SUPERFÍCIE DO PACOTE

Junta por esmagamento

Este tipo de junta é gerada através do esmagamento do selo sobre a fita. A junta por esmagamento possui alta performance, sendo ideal para aplicações que sofrem alto impacto, tais como içamento e travamento de cargas para transporte marítimo.

Junta por esmagamento



SUPERFÍCIE DO PACOTE