

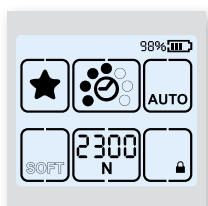
# BXT3-13 / BXT3-16 / BXT3-19

## DADOS TÉCNICOS

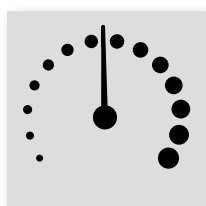
Ferramenta manual para cinta plástica



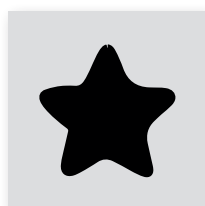
## CARACTERÍSTICAS



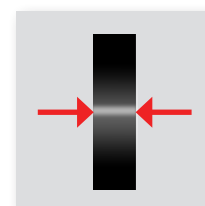
■ **Painel de controlo táctil** para um fácil ajuste dos parâmetros e informação ao operador sobre as definições da ferramenta



■ **Velocidade de tensionamento variável** controlada pela pressão exercida com os dedos. Ideal para embalagens frágeis



■ **Modo de cintagem favorito** definido para vários tipos de cintagens e à distância de um toque



■ **Indicação do alinhamento da cinta** confirma o correcto posicionamento da cinta, permitindo um processo de cintagem mais seguro

**ESPECIFICAÇÕES TÉCNICAS**

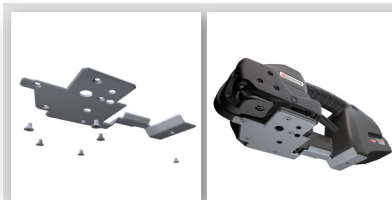


<b>Ferramenta de cintagem</b>		<b>BXT3-13</b>	<b>BXT3-16</b>	<b>BXT3-19</b>
Modo de operação		auto / semi / manual	auto / semi / manual	auto / semi / manual
Tensionamento	Standard Suave	400–1200 N 150–750 N	900–2500 N 400–1360 N	1300–4500 N 400–1600 N
Velocidade de tensionamento		0–290 mm/s	0–220 mm/s	0–120 mm/s
Peso (incl. bateria)		3,6 kg	3,8 kg	4,3 kg
Dimensões (C x L x A)		370 x 141x 135 mm	370 x 141 x 135 mm	370 x 143 x 135 mm
Temperatura do ambiente de trabalho		-10°C até +40°C	-10°C até +40°C	-10°C até +40°C
Humidade relativa		até 90%	até 90%	até 90%
<b>Bateria / carregador</b>				
Tipo de carregador		Bosch	Bosch	Bosch
Alimentação eléctrica		100 ou 110 ou 230 V	100 ou 110 ou 230 V	100 ou 110 ou 230 V
Tempo de carregamento		15–30 min	15–30 min	25–35 min
Tipo de bateria		Bateria de Li-Ion Bosch de 18V, 2.0Ah	Bateria de Li-Ion Bosch de 18V, 2.0Ah	Bateria de Li-Ion Bosch de 18V, 4.0.0Ah
Número de cintagens por carga da bateria		800	800	800
· Tensão baixa		600	400	500
· Tensão média		400	200	300
· Tensão alta				
<b>Cinta plástica</b>				
Tipo de cinta		PET (poliéster) PP (polipropileno)	PET (poliéster) PP (polipropileno)	PET (poliéster) PP (polipropileno)
Largura		9–10, 12–13 mm	12–13, 15–16 mm	15–16, 18–19 mm
Espessura		PET 0,4–0,8 mm PP 0,5–0,8 mm	0,5–1,0 mm	0,8–1,3 mm
<b>Características</b>				
Indicação em tempo real do tensionamento aplicado		•	•	•
Velocidade de tensionamento variável		•	•	•
Modo de cintagem favorito		•	•	•
Mudança de cor do painel de controlo para informação do estado da ferramenta		•	•	•
Indicação do alinhamento da cinta		•	•	•
Dispensador de partículas residuais		•	•	•
Proteção da bateria		•	•	•
Tensão de soldadura: 0		•	•	•

**ACESSÓRIOS**



■ **Cobertura de protecção do painel de controlo**  
para protecção adicional em ambientes adversos



■ **Placa de protecção da base**  
para utilizar em superfícies abrasivas



■ **Suspensor**  
para pontos de trabalho fixos

